



Llibre de procediments

PROCEDIMENT  
REGISTRE DE LABORATORIS  
D'ASSAIGS I D'ENTITATS DE  
CONTROL DE QUALITAT DE  
L'EDIFICACIÓ


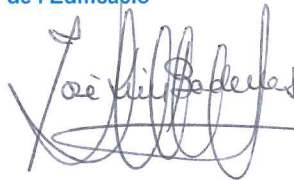


Codi: P107v6

Data: 7/11/2017

Pàgina: 1 / 9

ÍNDEX:

1. OBJECTE
2. ABAST
3. REFERÈNCIES
4. DEFINICIONS
5. RESPONSABILITATS
6. DESENVOLUPAMENT
7. INFORMACIÓ DOCUMENTADA
8. HISTÒRIC DE MODIFICACIONS

<p>Edició</p> <p>Cap de la Secció d'Accreditació i Coordinació de Laboratoris</p>  <p>Joan Teixidó Vidal</p> <p>Data: 07/11/2017</p>	<p>Supervisió</p> <p>Cap del Servei d'Ordenació de l'Edificació</p>  <p>José Luis Badenas</p> <p>Data: 07/11/2017</p>	<p>Revisió</p> <p>Cap de la Secció de Qualitat de Processos i Comunicació</p>  <p>Sebastián Gómez Martínez</p> <p>Data: 07/11/2017</p>	<p>Aprovació</p> <p>Director de Qualitat de l'Edificació i Rehabilitació de l'Habitatge</p>  <p>Jordi Sanuy Aguilar</p> <p>Data: 07/11/2017</p>
---	--	--	--





Llibre de procediments

## PROCEDIMENT REGISTRE DE LABORATORIS D'ASSAIGS I D'ENTITATS DE CONTROL DE QUALITAT DE L'EDIFICACIÓ

Codi: P107v6

Data: 7/11/2017

Pàgina: 2 / 9

### 1. OBJECTE

Aquest procediment té per objecte definir la sistemàtica a seguir per a la gestió de les inscripcions del Registre de Declaracions responsables dels Laboratoris d'Assaigs per al Control de Qualitat de l'Edificació i de les Entitats de Control de Qualitat de l'Edificació de la Direcció de Qualitat de l'Edificació i Rehabilitació de l'Habitatge, de l'Agència de l'Habitatge de Catalunya, i per a la inscripció en el Registre General del Codi Tècnic de l'Edificació del Ministeri de Foment de les Declaracions responsables dels Laboratoris d'Assaigs per al Control de Qualitat de l'Edificació i de les Entitats de Control de Qualitat de l'Edificació.

### 2. ABAST

S'inclouen en l'abast d'aquest procediment els tràmits d'inscripció, de modificació i de cancel·lació d'inscripcions de les Declaracions responsables dels Laboratoris d'Assaigs per al Control de Qualitat de l'Edificació i de les Entitats de Control de Qualitat de l'Edificació presentades a la Generalitat de Catalunya pels Laboratoris amb establiment físic en el territori de Catalunya i per les Entitats amb domicili social o professional en el territori de Catalunya.

En aquest procediment no s'inclouen les actuacions d'inspecció i auditoria dels Laboratoris i Entitats ni les actuacions connexes que se'n puguin derivar com a resultat de l'observació de l'incompliment dels requisits que són exigibles als Laboratoris i Entitats per a l'exercici de les seves activitats. Aquestes actuacions són objecte dels procediments P095 "Inspecció i auditoria de les entitats de control de qualitat de l'edificació" i P099 "Inspecció i auditoria dels laboratoris d'assaigs per al control de qualitat de l'edificació".

### 3. REFERÈNCIES

Aquest procediment es desenvolupa conforme els requisits del capítol 4 punt 4.4.3 del Manual del Sistema Integrat de Gestió, i els requisits especificats a les normatives vigents de referència ISO 9001.

Llei 13/2009, de 22 de juliol, de l'Agència de l'Habitatge de Catalunya i Decret 157/2010, de 2 de novembre, de reestructuració de la Secretaria d'Habitatge, creació de l'Observatori de l'Hàbitat i la Segregació Urbana i aprovació dels Estatuts de l'Agència de l'Habitatge de Catalunya.

Decret 2/2016, de 13 de gener, de creació, denominació i determinació de l'àmbit de competència dels departaments de l'Administració de la Generalitat de Catalunya i Decret 56/2016, de 19 de gener, de reestructuració del Departament de Governació, Administracions Públiques i Habitatge.

Llei 39/2015, d'1 d'octubre, del procediment administratiu comú de les administracions públiques.

Llei 26/2010, del 3 d'agost, de règim jurídic i de procediment de les administracions públiques de Catalunya.

Llei 25/2009, de 22 de desembre, de modificació de diverses lleis per a la seva adaptació a la Llei sobre el lliure accés a les activitats de serveis i el seu exercici, d'acord amb el que





Llibre de procediments

## PROCEDIMENT REGISTRE DE LABORATORIS D'ASSAIGS I D'ENTITATS DE CONTROL DE QUALITAT DE L'EDIFICACIÓ

Codi: P107v6

Data: 7/11/2017

Pàgina: 3 / 9

estableix la Llei 17/2009, de 23 de novembre, sobre el lliure accés a les activitats de serveis i el seu exercici, que transposa, parcialment, la Directiva 2006/123/CE del Parlament Europeu i del Consell, de 12 de desembre de 2006, relativa als serveis en el mercat interior.

Llei 16/2015, del 21 de juliol, de simplificació de l'activitat administrativa de l'Administració de la Generalitat i del governs locals de Catalunya i d'impuls de l'activitat econòmica.

Llei 38/1999, de 5 de novembre, d'Ordenació de l'Edificació.

Reial decret 410/2010, de 31 de març, pel que es desenvolupen els requisits exigibles a les entitats de control de qualitat de l'edificació i als laboratoris d'assaigs per al control de qualitat de l'edificació, per a l'exercici de la seva activitat.

Decret 149/2017, de 17 d'octubre, de les entitats de control de qualitat de l'edificació i dels laboratoris d'assaigs per al control de qualitat de l'edificació.

Ordre VIV/1744/2008, de 9 de juny, pel que es regula el Registre General del Codi Tècnic de l'Edificació.

#### 4. DEFINICIONS

Declaració responsable: és el document subscrit per el/la titular de l'activitat, o el/la seu/va representant legal, en què manifesta, sota la seva responsabilitat, que compleix els requisits exigibles per a l'exercici de l'activitat, que disposa de la documentació que així ho acredita, que la posarà a disposició de l'Administració quan li sigui requerida i que es compromet a mantenir el seu compliment durant el període que mantingui l'activitat com a Laboratori o com a Entitat.

Laboratori d'Assaigs per al Control de Qualitat de l'Edificació: és el capacitat per prestar assistència tècnica, mitjançant la realització d'assaigs o proves de servei dels materials, sistemes o instal·lacions d'una obra d'edificació (d'ara en endavant Laboratori).

Entitat de Control de Qualitat de l'Edificació: és la capacitada per prestar assistència tècnica en la verificació de la qualitat del projecte, dels materials i de l'execució de l'obra i les seves instal·lacions d'acord amb el projecte i la normativa aplicable (d'ara en endavant Entitat).

Registre de Declaracions responsables dels Laboratoris d'Assaigs per al Control de Qualitat de l'Edificació: és el registre de caràcter públic (accessible a la pàgina Web d'Habitatge de la Generalitat de Catalunya), adscrit al Servei d'Ordenació de l'Edificació, de la Direcció de Qualitat de l'Edificació i Rehabilitació de l'Habitatge, en el que s'inscriuen les Declaracions responsables presentades a la Generalitat de Catalunya pels Laboratoris amb establiment físic en el territori de Catalunya.

Registre de Declaracions responsables de les Entitats de Control de Qualitat de l'Edificació: és el registre de caràcter públic (accessible a la pàgina Web d'Habitatge de la Generalitat de Catalunya), adscrit al Servei d'Ordenació de l'Edificació, de la Direcció de Qualitat de l'Edificació i Rehabilitació de l'Habitatge, en el que s'inscriuen les Declaracions responsables presentades a la Generalitat de Catalunya per les Entitats amb domicili social o professional en el territori de Catalunya.

Registre General del Codi Tècnic de l'Edificació: és el registre de caràcter públic (accessible al Web de Codi Tècnic de l'Edificació i concretament a l'adreça



Agència de l'Habitatge  
de Catalunya



Libre de procediments

## PROCEDIMENT REGISTRE DE LABORATORIS D'ASSAIGS I D'ENTITATS DE CONTROL DE QUALITAT DE L'EDIFICACIÓ

Codi: P107v6

Data: 7/11/2017

Pàgina: 4 / 9

<http://www.codigotecnico.org/index.php/menu-recursos/menu-registro-cte>), adscrit a la Subdirecció General d'Innovació i Qualitat de l'Edificació, de la Secretaria d'Estat d'Habitatge i Actuacions Urbanes, del Ministeri de Foment, en el que s'inscriuen les Declaracions responsables dels Laboratoris i de les Entitats d'acord amb els comunicats realitzats pels organismes competents de les Comunitats Autònomes corresponents.

Altres definicions incloses en l'Índex General de definicions.

### 1. RESPONSABILITAT

#### CAP DEL SERVEI D'ORDENACIÓ DE L'EDIFICACIÓ

És responsable de la custòdia del Registre de Declaracions responsables dels Laboratoris d'Assaigs per al Control de Qualitat de l'Edificació i de les Entitats de Control de Qualitat de l'Edificació i d'assegurar el correcte compliment d'aquest procediment per part del personal del servei.

#### CAP DE LA SECCIÓ D'ACREDITACIÓ I COORDINACIÓ DE LABORATORIS

És responsable de l'organització del Registre de Declaracions responsables dels Laboratoris d'Assaigs per al Control de Qualitat de l'Edificació i de les Entitats de Control de Qualitat de l'Edificació, de la supervisió dels informes tècnics sobre les Declaracions responsables presentades, de la supervisió dels tràmits administratius de manteniment d'aquests dos registres, de l'organització del sistema de comunicació al Ministeri de Foment per a les inscripcions en el Registre General del Codi Tècnic de l'Edificació i de la correcta aplicació d'aquest procediment per part del personal de la secció.

#### CAP DEL NEGOCIAT DE SUPORT ADMINISTRATIU EN L'EDIFICACIÓ

És responsable de la realització dels tràmits administratius de manteniment del Registre de Declaracions responsables dels Laboratoris d'Assaigs per al Control de Qualitat de l'Edificació i de les Entitats de Control de Qualitat de l'Edificació, dels tràmits de comunicació al Ministeri de Foment per a les inscripcions en el Registre General del Codi Tècnic de l'Edificació i d'actuar d'acord amb el que es descriu en aquest procediment.

Altres responsabilitats queden descrites en el desenvolupament d'aquest procediment.

### 2. DESENVOLUPAMENT

D'acord amb la finalitat d'aquest procediment, es defineix a continuació la sistemàtica per a la gestió de les inscripcions de les Declaracions responsables dels Laboratoris en el Registre de Declaracions responsables dels Laboratoris d'Assaigs per al Control de Qualitat de l'Edificació (a partir d'ara anomenat Registre de Laboratoris), i de les Declaracions responsables de les Entitats en el Registre de Declaracions responsables de les Entitats de Control de Qualitat de l'Edificació (a partir d'ara anomenat Registre d'Entitats), atenent a diferents situacions:

- Inscripció d'una Declaració responsable.
- Modificació de la inscripció d'una Declaració responsable.
- Cancel·lació de la inscripció d'una Declaració responsable.



Agència de l'Habitatge  
de Catalunya



- Cancel·lació de la inscripció d'un Laboratori o una Entitat.

Per a l'exercici de la seva activitat en tot el territori espanyol és suficient la presentació davant la Direcció de Qualitat de l'Edificació i Rehabilitació de l'Habitatge de l'Agència de l'Habitatge de Catalunya d'una declaració responsable en la que declari que compleix els requisits tècnics exigits reglamentàriament. En el cas de Laboratoris es presenta per a cadascun dels seus establiments físics ubicats en el territori de Catalunya des del que presta els seus serveis i en el cas d'Entitats si té el seu domicili social o professional en el territori de Catalunya . La presentació és amb caràcter previ a l'inici de l'activitat i es realitza mitjançant el tràmit telemàtic disponible al portal electrònic únic per a les empreses o per qualsevol altre mitjà admès en dret.

### **2.1. Rebuda de les declaracions responsables i sol·licituds**

Les Declaracions i les diferents Sol·licituds s'han de fer complimentant el formats següents: RE-503 "Declaració responsable Laboratori", RE-846 "Abast d'actuació que declara el Laboratori", RE-504 "Declaració responsable Entitat", RE-847 "Abast d'actuació i emplaçaments que declara l'Entitat", RE-505 "Sol·licitud modificació inscripció declaració responsable Laboratori", RE-507 "Sol·licitud cancel·lació inscripció declaració responsable Laboratori", RE-508 "Sol·licitud cancel·lació inscripció declaració responsable Entitat", RE-509 "Sol·licitud cancel·lació inscripció com a Laboratori" i RE-510 "Sol·licitud cancel·lació inscripció com a Entitat".

Totes les Declaracions responsables per a la inscripció de Laboratoris i d'Entitats o les sol·licituds per a la modificació o cancel·lació de la inscripció d'una Declaració responsable o per a la cancel·lació de la inscripció d'un Laboratori o Entitat i de totes les Declaracions responsables que té inscrites, s'han de presentar a la Direcció de Qualitat de l'Edificació i Rehabilitació de l'Habitatge de l'Agència de l'Habitatge de Catalunya per tal que les gestioni el Servei d'Ordenació de l'Edificació.

### **2.2. Revisió Tècnica**

El personal tècnic de la Secció d'Acreditació i Coordinació de Laboratoris comprova que el contingut de la Declaració responsable o sol·licitud s'adequa al que disposen els articles 66 i 69 de la Llei 39/2015, d'1 d'octubre, l'article 35 de la Llei 26/2010, de 3 d'agost, els articles 6 i 7 de la Llei 16/2015, del 21 de juliol, els articles 8 i 14 del Decret 149/2017, de 17 d'octubre, i que inclou la verificació que l'abast de les actuacions que es detalla a cada declaració responsable o sol·licitud siguin correctes per poder-los incloure en el registre corresponent.

Si la Declaració responsable o sol·licitud presentada no s'adequa als requisits exigits, el/la cap de la Secció d'Acreditació i Coordinació de Laboratoris, requereix per escrit al Laboratori o Entitat perquè esmeni els defectes observats en el termini de 10 dies hàbils.

Als efectes del seguiment de les notificacions que s'efectuïn als Laboratoris i a les Entitats i del venciment dels terminis atorgats per a l'esmena de les desviacions, s'enregistren les actuacions realitzades en els formats RE-964 "Seguiment notificacions Laboratoris" i RE-965 "Seguiment notificacions Entitats", respectivament.





Llibre de procediments

## PROCEDIMENT REGISTRE DE LABORATORIS D'ASSAIGS I D'ENTITATS DE CONTROL DE QUALITAT DE L'EDIFICACIÓ

Codi: P107v6

Data: 7/11/2017

Pàgina: 6 / 9

En el moment que el Laboratori o Entitat justifica que ha esmenat els defectes observats es torna a reprendre el tràmit per a la inscripció de la Declaració responsable o dels assaigs o proves de servei dels Laboratoris, o de l'abast d'actuació de les Entitats, que van ser objecte del requeriment.

En cas que el Laboratori o Entitat no esmeni els defectes en el termini indicat, el tràmit d'inscripció resta aturat i, transcorreguts tres mesos sense que el Laboratori o Entitat realitzi les activitats necessàries per esmenar els defectes, se'n produeix la caducitat i s'arxiven les actuacions.

### 2.3. Inscripció

Si la Declaració responsable o Sol·licitud presentada s'adequa a tots els requisits exigits per la normativa de referència, el/la cap de la Secció d'Accreditació i Coordinació de Laboratoris la trameta al Negociat de Suport Administratiu en l'Edificació per a la inscripció, modificació de la inscripció, cancel·lació de la inscripció d'una Declaració responsable o per a la cancel·lació de la inscripció d'un Laboratori i de totes les Declaracions responsables que té inscrites en el Registre de Laboratoris (RE-513 "Registre laboratoris d'assaigs per al control de qualitat de l'edificació") o per a la cancel·lació de la inscripció d'una Entitat i de totes les Declaracions responsables que té inscrites en el Registre d'Entitats (RE-514 "Registre entitats de control de qualitat de l'edificació"), i per a la tramitació de la comunicació al Ministeri de Foment per a la inscripció en el Registre General del Codi Tècnic de l'Edificació.

Una vegada rebuda la documentació de la Secció d'Accreditació i Coordinació de Laboratoris, el/la cap del Negociat de Suport Administratiu en l'Edificació s'encarrega de la tramitació de la inscripció, modificació o cancel·lació de la Declaració responsable mitjançant la realització dels assentaments o les actualitzacions corresponents en el Registre de Laboratoris o en el Registre d'Entitats, així com de la tramitació dels comunicats al Ministeri de Foment per a la inscripció, modificació o cancel·lació de la Declaració responsable en el Registre General del Codi Tècnic de l'Edificació, mitjançant la comunicació telemàtica a través de la plataforma electrònica eNOTUM de la Generalitat.

Cada declaració responsable s'identifica amb un codi que consta de 8 posicions. La primera és una "L" quan correspon a un Laboratori o una "E" quan correspon a una entitat. La segona i tercera són sempre "06" que és el codi amb els que s'identifica que corresponen a Catalunya, i les cinc següents posicions són un número correlatiu per a Laboratoris o Entitats.

<b>Codificació Laboratori</b>	<b>L</b>	<b>06</b>	<b>XXXXX</b>
<b>Codificació Entitat</b>	<b>E</b>	<b>06</b>	<b>XXXXX</b>

La documentació de cada declaració responsable s'arxiva en carpetes identificades amb el codi anterior per a cada Laboratori o Entitat. La documentació està accessible en el propi Servei d'Ordenació de l'Edificació.

El/La cap del Negociat de Suport Administratiu en l'Edificació s'encarrega de la gestió de l'arxiu documental dels expedients dels Laboratoris i de les Entitats.

Un cop realitzada la inscripció en el Registre de Laboratoris o en el Registre d'Entitats, el/la cap de la Secció d'Accreditació i Coordinació de Laboratoris, trameta per via telemàtica els



Agència de l'Habitatge  
de Catalunya

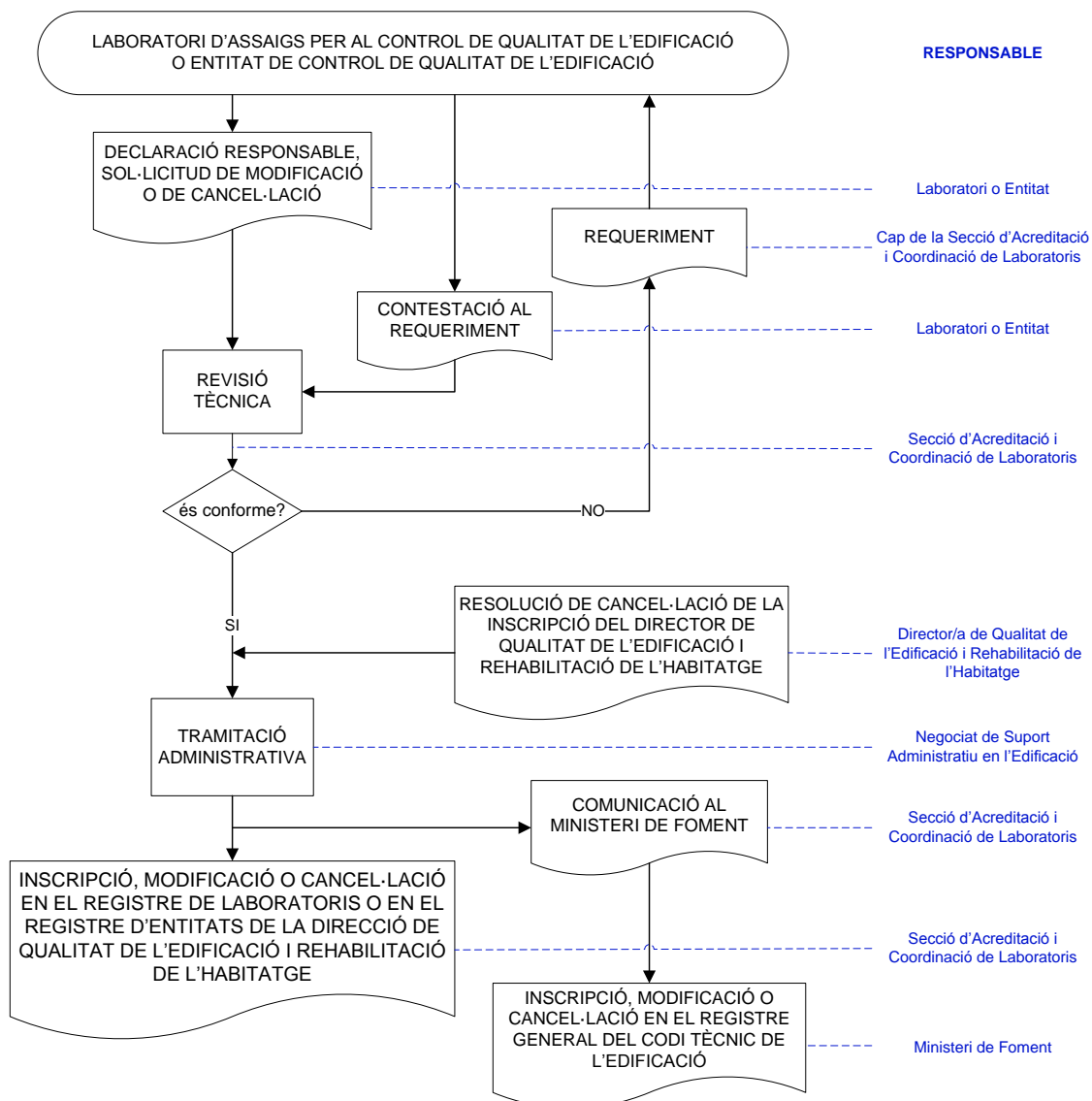


# PROCEDIMENT REGISTRE DE LABORATORIS D'ASSAIGS I D'ENTITATS DE CONTROL DE QUALITAT DE L'EDIFICACIÓ

arxius actualitzats d'aquest Registre, en català i en castellà, als gestors del Web d'Habitatge de la Generalitat de Catalunya per a la seva publicació en substitució dels anteriors arxius.

En el cas de resolució de el/la director/a de Qualitat de l'Edificació i Rehabilitació de l'Habitatge de cancel·lació de la inscripció d'una declaració responsable, com a resultat d'un procediment incoat a un Laboratori o Entitat, quan aquesta sigui ferma d'acord amb el que estableix la Llei 39/2015, d'1 d'octubre, la Llei 26/2010, de 3 d'agost, i el Decret 149/2017, de 17 d'octubre, el/la cap de la Secció d'Accreditació i Coordinació de Laboratoris la trameta al Negociat de Suport Administratiu en l'Edificació per a la cancel·lació de la inscripció de la Declaració responsable en el Registre de Laboratoris o en el Registre d'Entitats, i per a la tramitació de la comunicació al Ministeri de Foment per a la cancel·lació de la inscripció en el Registre General del Codi Tècnic de l'Edificació.

## Diagrama de flux





Libre de procediments

## PROCEDIMENT REGISTRE DE LABORATORIS D'ASSAIGS I D'ENTITATS DE CONTROL DE QUALITAT DE L'EDIFICACIÓ

Codi: P107v6

Data: 7/11/2017

Pàgina: 8 / 9

### 7. INFORMACIÓ DOCUMENTADA

#### 7.1. Documents

- P095 Inspecció i auditoria de les entitats de control de qualitat de l'edificació
- P099 Inspecció i auditoria dels laboratoris d'assaigs per al control de qualitat de l'edificació

#### 7.2. Registres

- RE-503 Declaració responsable Laboratori
- RE-504 Declaració responsable Entitat
- RE-505 Sol·licitud modificació inscripció declaració responsable Laboratori
- RE-507 Sol·licitud cancel·lació inscripció declaració responsable Laboratori
- RE-508 Sol·licitud cancel·lació inscripció declaració responsable Entitat
- RE-509 Sol·licitud cancel·lació inscripció com a Laboratori
- RE-510 Sol·licitud cancel·lació inscripció com a Entitat
- RE-511 Resolució cancel·lació inscripció Laboratori
- RE-512 Resolució cancel·lació inscripció Entitat
- RE-513 Registre laboratoris d'assaigs per al control de qualitat de l'edificació
- RE-514 Registre entitats de control de qualitat de l'edificació
- RE-515 Comunicació al Ministeri de Foment inscripció declaració responsable Laboratori
- RE-516 Comunicació al Ministeri de Foment inscripció declaració responsable Entitat
- RE-517 Comunicació al Ministeri de Foment modificació inscripció declaració responsable de Laboratori
- RE-518 Comunicació al Ministeri de Foment modificació inscripció declaració responsable Entitat
- RE-519 Comunicació al Ministeri de Foment cancel·lació inscripció declaració responsable Laboratori
- RE-520 Comunicació al Ministeri de Foment cancel·lació inscripció declaració responsable Entitat
- RE-521 Comunicació al Ministeri de Foment cancel·lació inscripció Laboratori
- RE-522 Comunicació al Ministeri de Foment cancel·lació de la inscripció Entitat
- RE-523 Comunicació al Ministeri de Foment resolució de cancel·lació inscripció Laboratori







Libre de procediments

## PROCEDIMENT REGISTRE DE LABORATORIS D'ASSAIGS I D'ENTITATS DE CONTROL DE QUALITAT DE L'EDIFICACIÓ

Codi: P107v6

Data: 7/11/2017

Pàgina: 9 / 9

- RE-524 Comunicació al Ministeri de Foment resolució de cancel·lació inscripció Entitat
- RE-846 Abast d'actuació que declara el Laboratori
- RE-847 Abast d'actuació que declara l'Entitat
- RE-964 Seguiment notificacions Laboratoris
- RE-965 Seguiment notificacions Entitats

### 8. HISTÒRIC DE MODIFICACIONS

Versió	Data	Modificacions introduïdes
1	Maig 2012	Primera publicació
2	Setembre 2015	Adequació al que estableix la Llei 16/2015, del 21 de juliol, sobre la classificació de les activitats dels Laboratoris i de les Entitats i les seves Declaracions responsables i Comunicacions prèvies. Implantació del tràmit telemàtic per a la presentació de les Declaracions responsables dels laboratoris. Actualitzades les definicions i anul·lat el registre RE-506 "Sol·licitud modificació inscripció declaració responsable Entitat"
3	Febrer 2016	Adequació a la nova adscripció de l'Agència de l'Habitatge de Catalunya al Departament de Governació, Administracions Públiques i Habitatge. Referència als procediments d'inspecció i auditoria P095 i P099.
4	Abril 2016	Eliminació de la tramitació mitjançant comunicació prèvia per adequació a la Llei 16/2015, del 21 de juliol, d'acord amb l'informe de l'Oficina de Govern del 14/03/2016. Eliminació entre les referències de la norma ISO 14001 i el Reglament (CE) EMAS.
5	Desembre 2016	Substitució de les referències a la Llei 30/1992, de 26 de novembre, per la nova Llei 39/2015, d'1 d'octubre, del procediment administratiu comú de les administracions públiques.
6	Novembre 2017	Modificació normativa per l'entrada en vigor del Decret 149/2017. Incorporació dels registres per al seguiment de notificacions de laboratoris i entitats (RE-964 i RE-965). Esment a l'enviament de comunicats al Ministeri de Foment mitjançant eNotum.

